



Nom : **Citymagine**

Fondateurs : **Matthieu Levivier** et **José Costa**

Date de création : **Avril 2016**

Secteur d'activité : **Éditeur de solutions pour la sécurité des infrastructures**

Ville : **Lille** (France)

Site Web : <http://www.citymagine.com/>

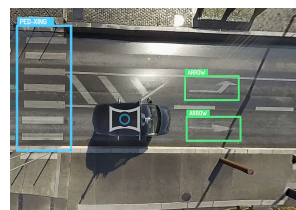
Matthieu Levivier, serial entrepreneur et José Costa, inventeur de la première camera 360° au monde, ont eu l'idée d'automatiser l'inspection des infrastructures par l'image.

Secteurs d'activité visés : Depuis 2016, les autoroutiers, DIR, départements, agglomérations, communes, VNF, groupe EDF, etc., font fait confiance à Citymagine, en France et à l'export pour sécuriser et digitaliser leurs infrastructures.

Produits et services : Edition de plateforme (hard+soft) pour gestionnaire d'infrastructure: Routes, Éclairage public, Voies Navigables et Propreté urbaine.

Technologies et données utilisées : Images 360°, images satellites, Galileo, Intelligence Artificielle , Big data.

Concept : La plateforme Citymagine édite des solutions digitales et collaboratives pour sécuriser l'espace public. Elle s'adresse aux gestionnaires de routes, villes, voies navigables, ports/aéroports et aux entreprises de travaux publics. Elle permet à ses clients de sécuriser les travaux (personnels et usagers), cartographier des dangers et non-conformité, et inspecter les équipements pour diminuer le coût de leur maintenance. Citymagine vend ses logiciels aux plus petits gestionnaires et, à l'échelle européenne, ses données de sécurité aux grandes entreprises afin d'assurer la sécurité de tous en France et à l'export.



Éditeur de logiciels : Citymap, suite logiciel pour gestionnaire d'infrastructures (communes, entreprise TP, fournisseur d'équipements...) ; Éditeur de données sur la marketplace Here : zone de danger pour constructeurs automobiles, services navigation et gestionnaire de flotte.

Développements à moyen et court termes : Technologique, pour l'inspection des ouvrages d'art et inspection temps réelle, et Commerciaux, vers les communes et entreprises pour l'offre logicielle.

Organisme accompagnateur : Euratechnologies.

Les clients : Groupe Hélios, six départements, communes, communauté de communes, voies navigables de France, Citelum, syndicats d'énergies et aéroport.

L'inspection des infrastructures est manuelle, partielle et chère. Citymagine la rend automatique, exhaustive et objective. « **Nous facilitons la collecte d'images (caméra sur véhicule et/ou application smartphone). L'Intelligence Artificielle les analyse automatiquement. Les techniciens reçoivent des alertes sur les défauts à corriger et les non-conformités. Les applications web, smartphone et API permettent de partager des informations fiables en permanence entre directeurs, techniciens, entreprises de travaux et usagers** », expliquent les fondateurs.

L'équipe de Citymagine a réalisé que sa technologie était parfaitement adaptée à l'ensemble des métiers de l'espace public: ville, canaux, ports, aéroports sur des problématiques de voirie, éclairage public, propreté, etc.



business
incubation
centre

Nord France

Décembre 2020